



# HR-kuukausiraportti Helmikuu 2024

PORIN VESI, LIIKELAITOS

  
**PORI**

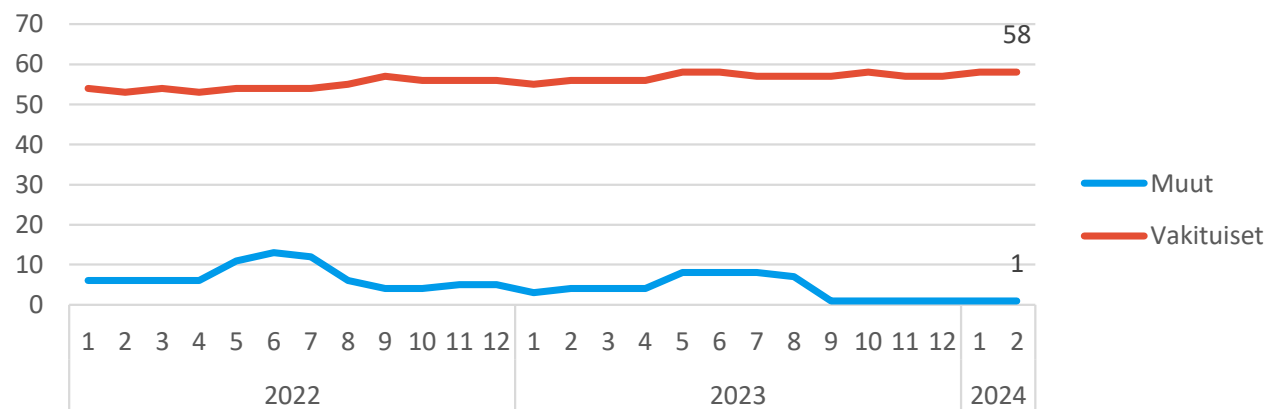
# Henkilöstön lukumäärä (sisältäen sivuvirkaiset ja -toimiset)

Helmikuu 2024

02/2024			
Lkm_toteuma	Lkm_edellinen vuos	Lkm_tot_vs_ed vuosi (henk.	
Vakituiset	58	56	2
Sijaiset	1	1	0
Muut määräaikaiset		2	-2
Oppisopimussuhteiset		1	-1
<b>Kaikki yhteensä</b>	<b>59</b>	<b>60</b>	<b>-1</b>

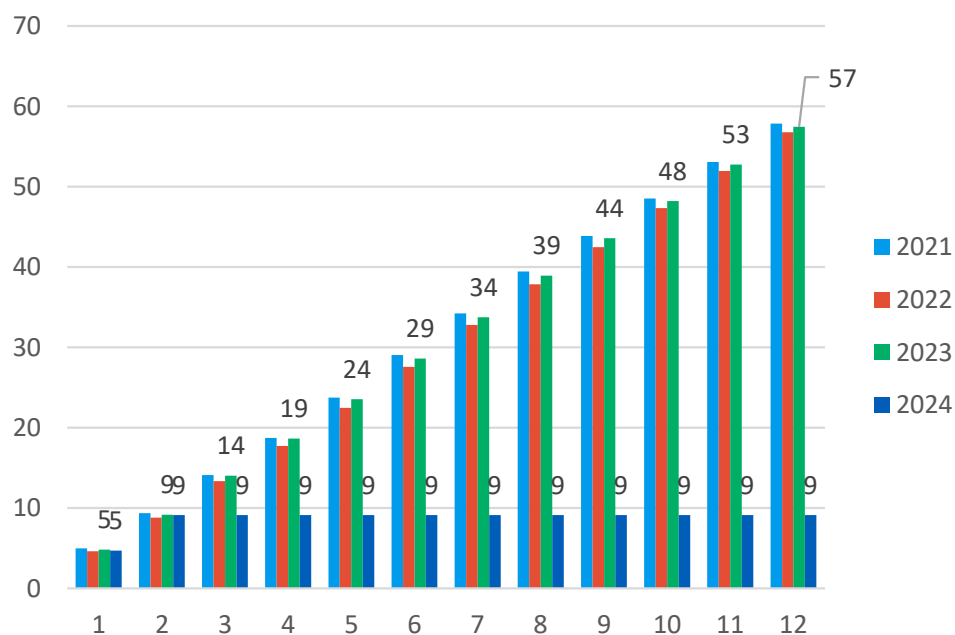
- Vakituisia hieman enemmän ja määräaikaisia vähemmän kuin vuonna 2023

Henkilöstön lukumäärä



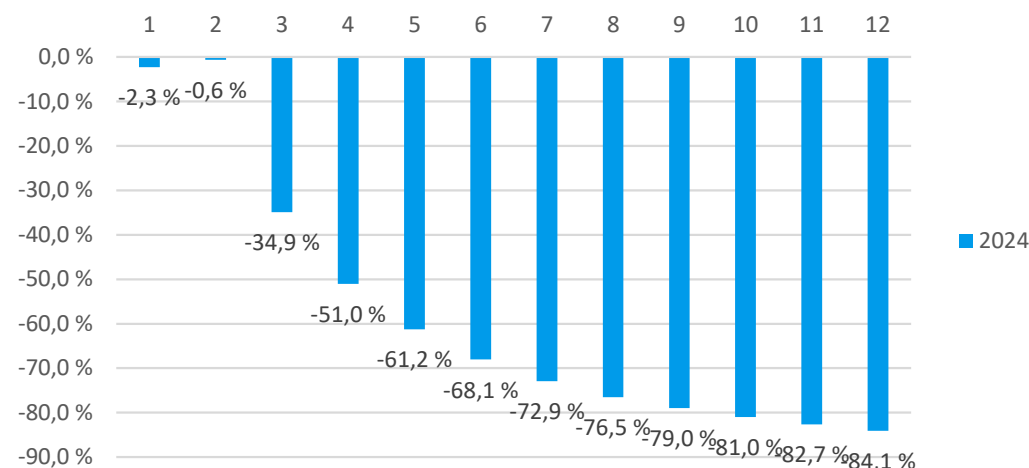
# Palkallisten henkilötyövuosien kertymä

Palkalliset henkilötyövuodet (HTV2)



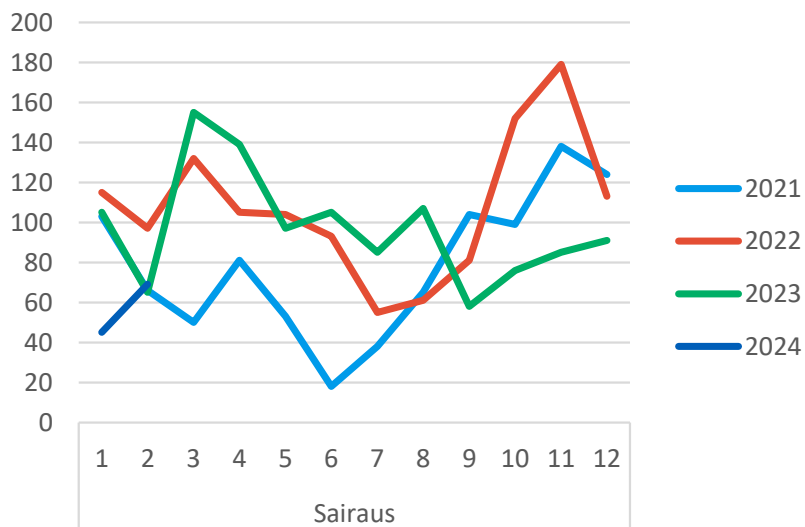
- Henkilötyövuosikertymä on samalla tasolla edeltävien vuosien kanssa. Eroja saattaa alkaa syntyä vuoden kuluessa.

HTV2 kum vs edellinen vuosi HTV2 kum [%]



# Yhteismitallistetut terveysterveiset poissaolot

Sairauspoissaolot, kalenteripäivät



Helmikuu 2024

- Alkuvuonna poissaoloja on ollut melko vähän

	2024	2023	2022	ero vuoteen 2023	ero vuoteen 2022
<b>2. kuukausi</b>			<b>Kalenteripäivää / HTV2 kum.</b>	<b>Poissaolojen muutos-%</b>	<b>Poissaolojen muutos-%</b>
<b>Sairaus</b>	12,48	18,50	24,04	-32,5%	-48,1%
<b>Työtapaturma</b>	1,20	0,00	0,00	#JAKO/0!	#JAKO/0!
<b>Kaikki yhteensä</b>	13,68	18,50	24,04	-26,0%	-43,1%



# Terveysperusteiset poissaolot

- Sairauslomatodistuksella poissaolopäivät ovat vähentyneet
- Sairauspoissaolot yksiköittäin (ilman työtapaturmapoissaoloja)

Kalenteripv_kum/HTV2_kum	Sarakeotsikot			
Riviotsikot	2024	2023	2022	2021
2	13,7	####	####	
Sairaus	12,5	####	####	
Sairausloma	8,5	####	####	
Sairausloma, esimiehen lupa	3,8	3,3	4,2	
Pakottavat perhesyyt (palkat	0,1			
Yleisvaarallinen tartuntatauti		0,9		
Työtapaturma	1,2			
Työtapaturma	1,2			
<b>Kaikki yhteensä</b>	<b>13,7</b>	<b>####</b>	<b>####</b>	

Riviotsikot	2024	2023	2022	2021
14181 Porin vesi	12,5	####	####	####
141810 Hallinto		3,1		
141811 Laitosyksikkö	13,6	####	####	####
141812 Verkostoyksikkö	12,5	####	####	####
<b>Kaikki yhteensä</b>	<b>12,5</b>	<b>####</b>	<b>####</b>	<b>####</b>

